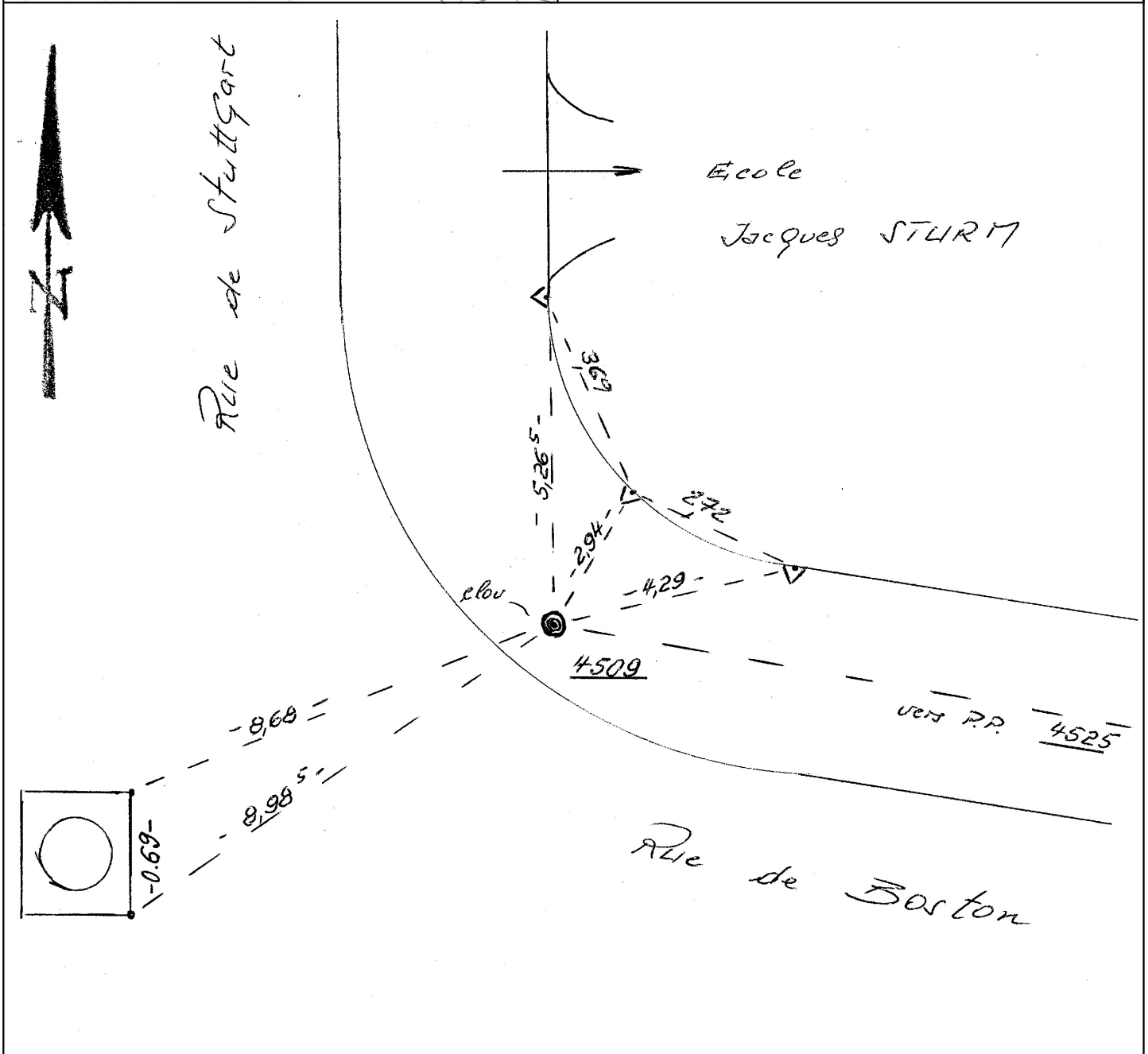


Strasbourg - Ville	
Coordonnées RGF93 - CC48	
Valeurs mesurées	
E= 2052157.31	N= 7275146.71
Valeurs transformées de NTF	
E=	N=
Coordonnées NTF - Lambert 1	
E= 1001010.920	N= 111927.54

Planche 1/200e	58CN77
Localisation	
Type	clou d'arpentage
Etat point	présent
Croquis de repérage	utilisable
Date dernière inspection	01/01/2021

Référence				
Distance (en m)				
Remarque				



Veuillez signaler les repères détruits par courriel à geomatique@strasbourg.eu