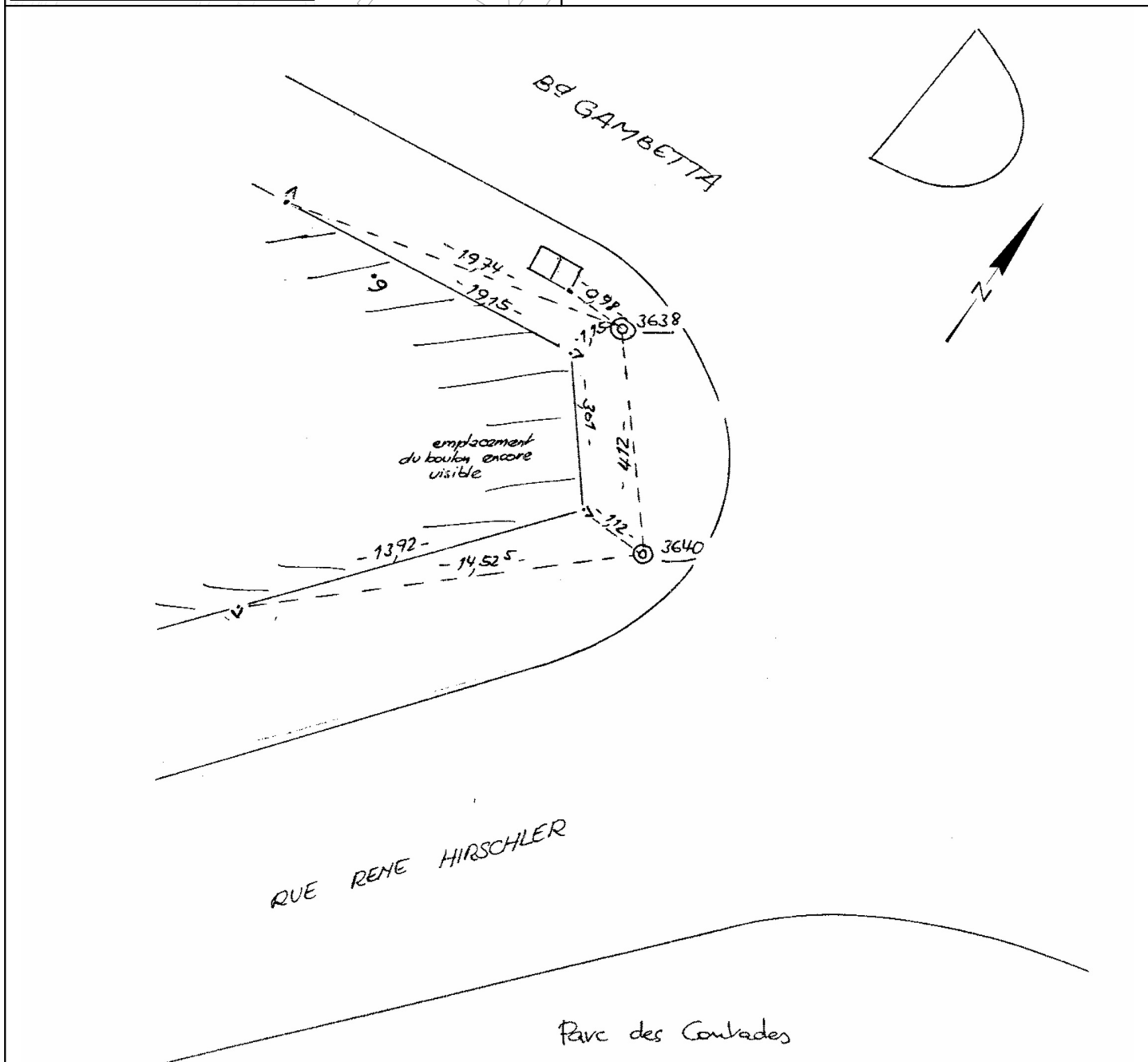


Strasbourg - Ville	
Coordonnées RGF93 - CC48	
Valeurs mesurées	
E=	N=
Valeurs transformées de NTF	
E= 2050755.42	N= 7276668.30
Coordonnées NTF - Lambert 1	
E= 999593.460	N= 113434.790

Planche 1/200e	57CM73
Localisation	
Type	autre
Etat point	présent
Croquis de repérage	utilisable
Date dernière inspection	01/01/2021

Référence	3640	3669	3621	
Distance (en m)	4.12	148.74	50.84	
Remarque				



Veillez signaler les repères détruits par courriel à geomatique@strasbourg.eu