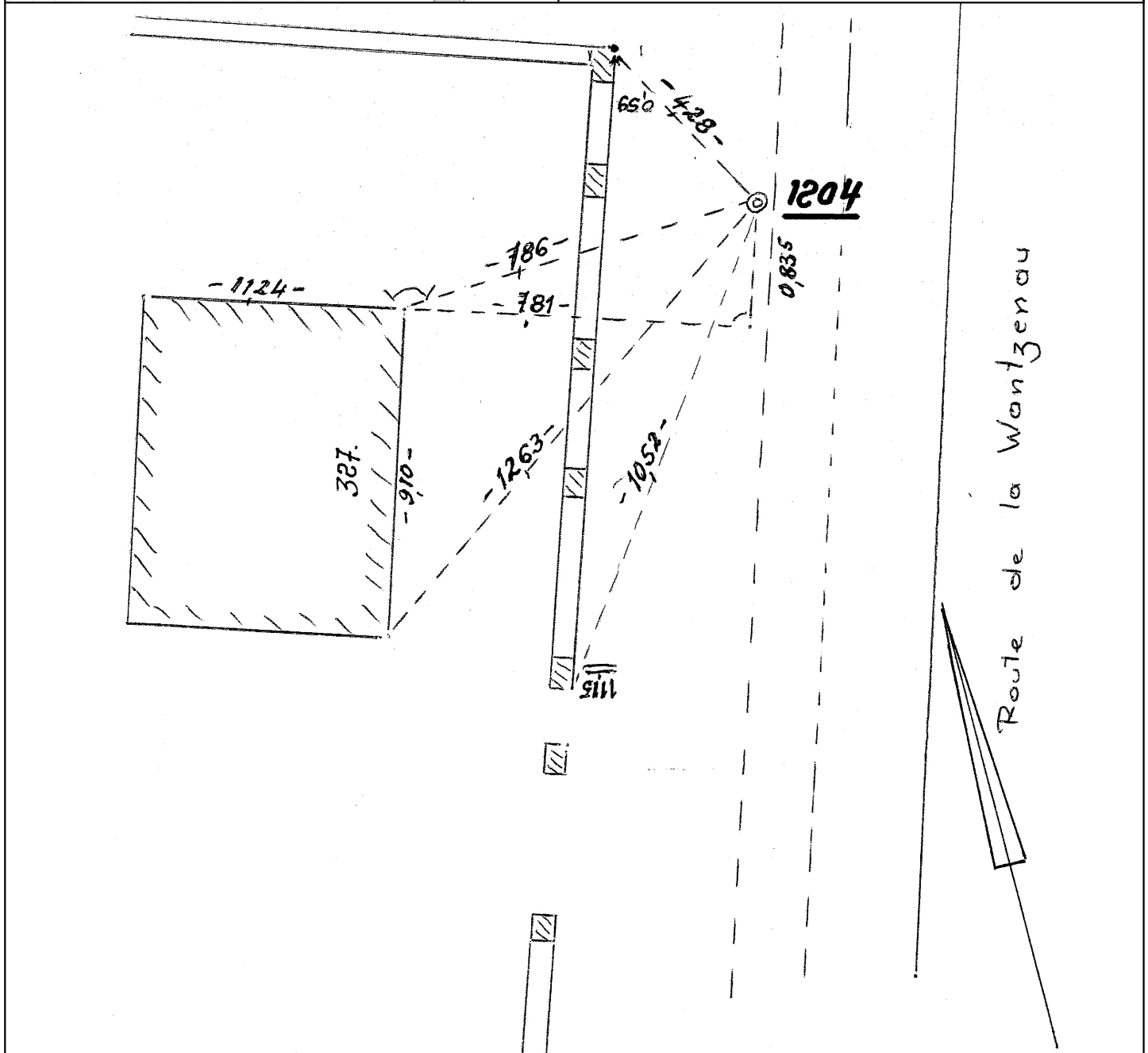


Strasbourg - Robertsau	
Coordonnées RGF93 - CC48	
Valeurs mesurées	
E= 2053722.62	N= 7280379.75
Valeurs transformées de NTF	
E=	N=
Coordonnées NTF - Lambert 1	
E= 1002522.690	N= 117176.45

Planche 1/200e	59CI85
Localisation	
Type	borne
Etat point	absent
Croquis de repérage	utilisable
Date dernière inspection	01/01/2020

Référence	1203	1207		
Distance (en m)	80.63	132.49		
Remarque				



Veillez signaler les repères détruits par courriel à geomatique@strasbourg.eu