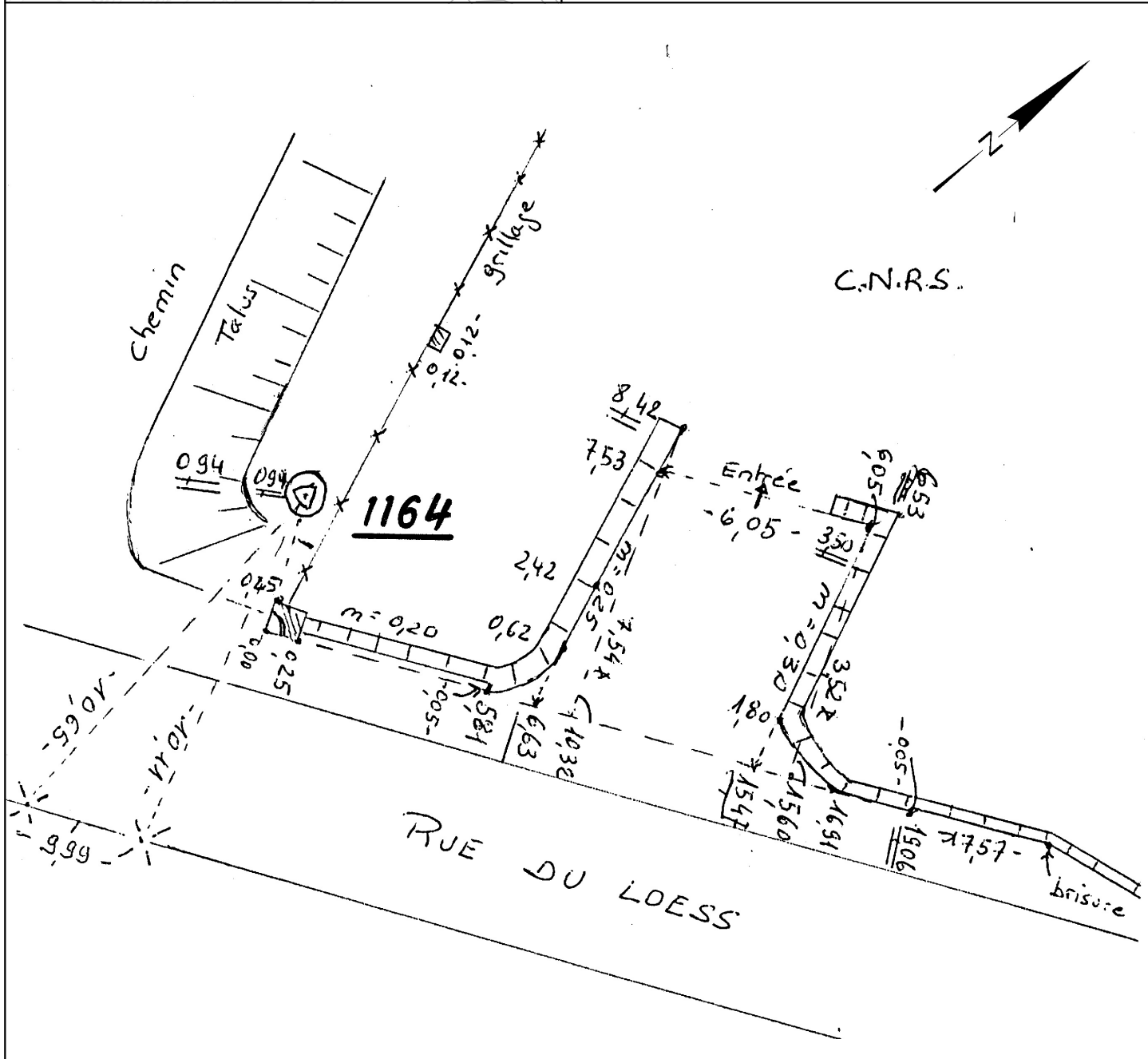


Strasbourg - Koenigshoffen	
Coordonnées RGF93 - CC48	
Valeurs mesurées	
E=	N=
Valeurs transformées de NTF	
E= 2047193.36	N= 7277759.98
Coordonnées NTF - Lambert 1	
E= 996020.300	N= 114490.140

Planche 1/200e	55CL32
Localisation	RUE DU LOESS
Type	borne
Etat point	présent
Croquis de repérage	utilisable
Date dernière inspection	01/01/2020

Référence	1146			
Distance (en m)				
Remarque				



Veuillez signaler les repères détruits par courriel à geomatique@strasbourg.eu