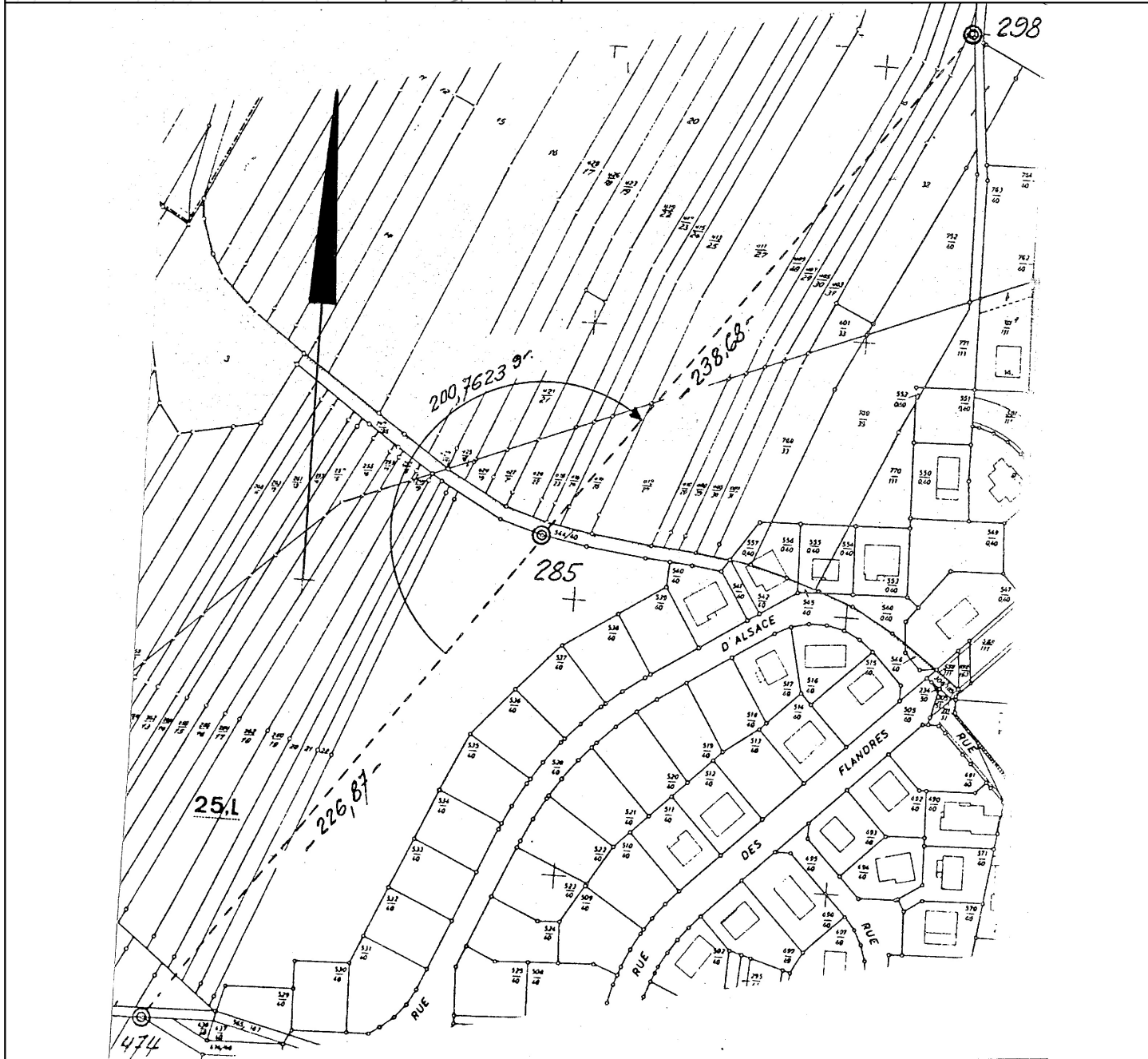


Lingolsheim	
Coordonnées RGF93 - CC48	
Valeurs mesurées	
E=	N=
Valeurs transformées de NTF	
E= 2045032.44	N= 7273267.79
Coordonnées NTF - Lambert 1	
E= 993905.220	N= 109975.800

Planche 1/200e	53CP66
Localisation	
Type	borne
Etat point	absent
Croquis de repérage	utilisable
Date dernière inspection	01/01/2021

Référence	Cath.	285.	4L32A	
Distance (en m)			242.75	
Remarque				



Veillez signaler les repères détruits par courriel à geomatique@strasbourg.eu