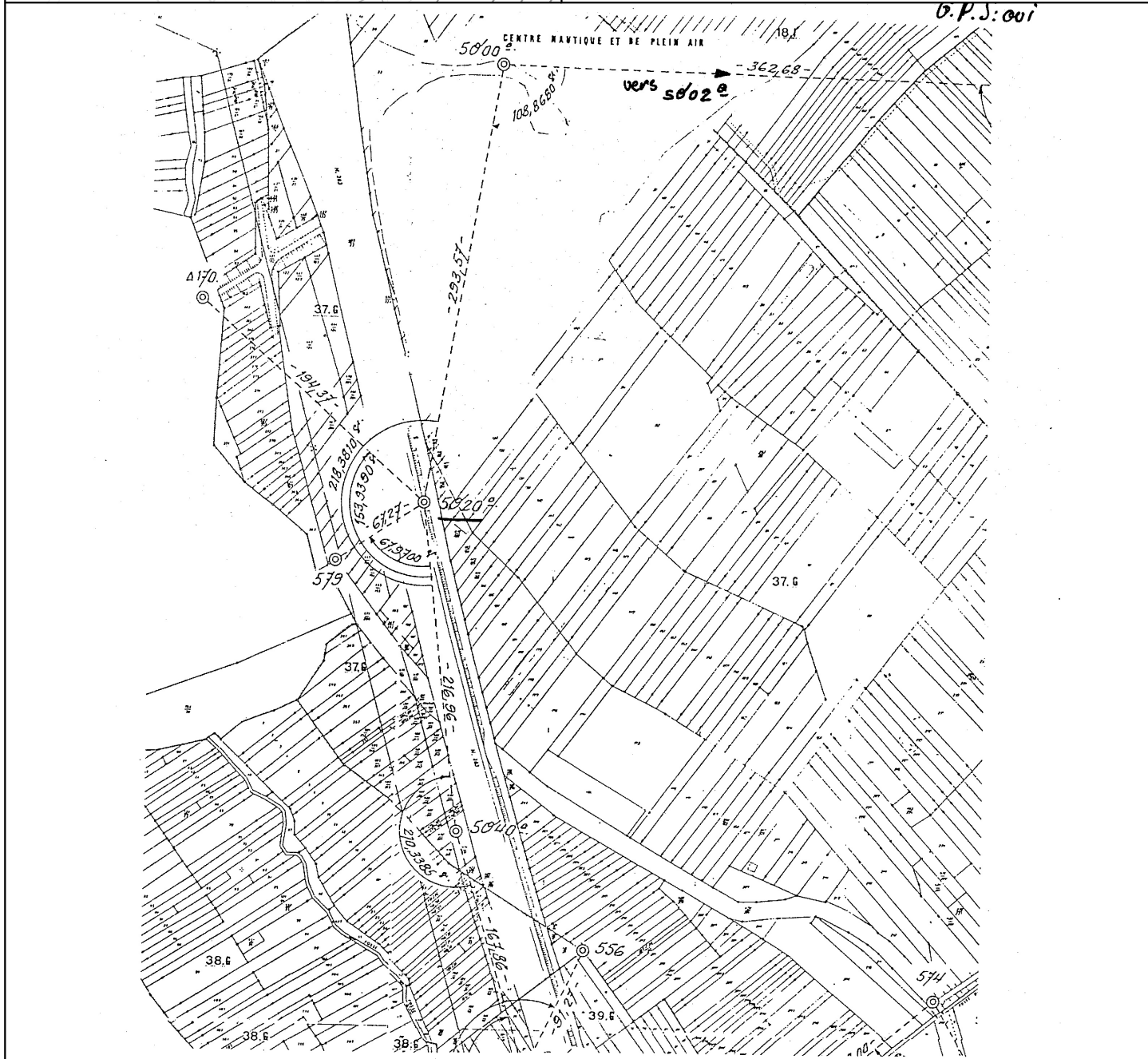


Geispolsheim	
Coordonnées RGF93 - CC48	
Valeurs mesurées	
E=	N=
Valeurs transformées de NTF	
E= 2046555.87	N= 7269081.23
Coordonnées NTF - Lambert 1	
E= 995471.470	N= 105804.700

Planche 1/200e	54CT78
Localisation	RTE NATIONALE 283
Type	
Etat point	absent
Croquis de repérage	utilisable
Date dernière inspection	01/01/2022

Référence	T170.	579.	5000A.	5040A.
Distance (en m)				
Remarque sous glissiere beton				



**Veillez signaler les repères détruits par courriel à [geomatique@strasbourg.eu](mailto:geomatique@strasbourg.eu)**